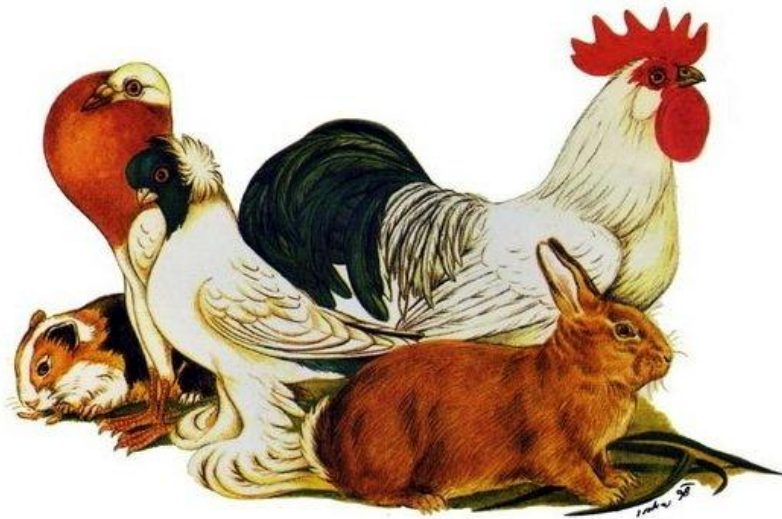




Český svaz chovatelů
KS-královéhradeckého kraje



Katalog 9. Krajské výstavy králíků, drůbeže a holubů



Jaroměř - Josefov

13. – 14. října 2012



Vážení přátelé, milí návštěvníci,

vítáme Vás na 9. Krajské výstavě královéhradeckého kraje, která se letos po první koná v Jaroměři - Josefově v nájemních prostorách.

Nad touto výstavou převzal záštitu hejtman Královéhradeckého kraje a město Jaroměř.

Děkujeme Královéhradeckému krajskému úřadu, městu Jaroměř, dalším partnerům a sponzorům, kteří nám jsou nápomocni při pořádání této výstavy.

Děkujeme všem vystavovatelům, kteří se této výstavě zúčastnili, dále posuzovatelům, kteří posoudili zvířata, a také návštěvníkům. **Zároveň vás chceme pozvat na jubilejní 10. Krajskou výstavu, která se bude konat opět zde v Josefově ve dnech 28. – 29. září 2013.**

Blahopřejeme všem vystavovatelům, kteří obdrželi poháry a čestné ceny.

Výstavní výbor:

Předseda: Hertl Miloslav

Ekonom: Šolc Josef st.

Pokladna: Brdička Václav

Tvorba katalogu: Vohralík Milan

Garanti:

Králíci, holubi: Charvát Zdeněk, Markl Richard

Drůbež: Kotýnek Petr

Expozice morčat a exotického ptactva: Nývlt Lukáš, Drevenak Josef

Zvířata posoudili:

Králíci: Kalous Zdeněk, Vacek Jiří, Kulštejn Petr

Holubi: Brandejs Josef

Drůbež: Ivan Pavel, Jarkovský Miloslav, Kopecký Jaroslav

Děkujeme všem, kteří se na přípravě a průběhu výstavy podíleli.

Případní zájemce o organizované chovatelství rádi uvítáme ve svých řadách.

www.cschdz.eu

www.csch-trutnov.cz

Poháry na oceněná zvířata věnovali:

Králíci:

- P1 – Nejlepší kolekce – hejtman Královéhradeckého kraje
- P2 – 2. Nejlepší kolekce – starosta města Jaroměř
- P3 – 3. Nejlepší kolekce – Šolc Josef
- P4 – Pohár expozice malých stříbřitých - místostarosta města Jaroměř
- P5 – Pohár na české straky – Hertl Miloslav
- P6 – Pohár pro zakrslé králíky – město Jaroměř
- P7 – Pohár MCH – krajské sdružení

Drůbež:

- P1 – vítěz (jedinec) vodní drůbeže – hejtman Královéhradeckého kraje
- P2 – vítězný kmen vodní drůbeže – město Jaroměř
- P3 – vítěz (jedinec) hrabavé drůbeže – hejtman Královéhradeckého kraje
- P4 - vítězný kmen vodní drůbeže – město Jaroměř
- P5 – vítěz MCH – krajské sdružení
- P6 – 2. nejlepší kmen vodní drůbeže – Brdička Václav člen ÚOK drůbeže

Holubi:

- P1 – vítězný holub – hejtman Královéhradeckého kraje
- P2 – vítězná kolekce – město Jaroměř

Čestné ceny věnovalo krajské sdružení

REKO s.r.o.
Husova 249
55101 Jaroměř



www.reko-sro.cz

Dopravní pásy
Elevátorové pásy
Ploché hnací řemeny
Ozubené řemeny
Skloteflonové tkaniny
Ochranné a krycí měchy
obložení třecích lisů



Expozice králíků

č.kl.	pohlaví	LU	PU	kolekce	ocenění	cena	chovatel	
Belgický obr divoce zbarvený								
1	1,0	1-2	S-53	K	95,5		Krátký Zdeněk	
2	0,1	1-2	S-55		95,0		Krátký Zdeněk	
3	0,1	1-2	S-56		94,5		Krátký Zdeněk	
4	0,1	1-2	S-57		94,5	379,5	Krátký Zdeněk	
5	1,0	2-1	S-135	J	93,0		Frízl Josef	
6	0,1	3-2	S-326	J	MVd		Frízl Josef	
Francouzský beran								
7	1,0	4-2	60-9	J	MVd	650 Kč	Tosler Otto	
Velký světlý stříbřitý								
8	1,0	3-2	S-366	K	94,0	500 Kč	Deml Jiří	
9	1,0	3-2	S-367		94,5	500 Kč	Deml Jiří	
10	0,1	3-2	S-368		Vyl.	440 Kč	Deml Jiří	
11	0,1	3-2	S-369		93,5	0,0	500 Kč	Deml Jiří
12	0,1	3-2	60-19	J	MVd	440 Kč	Peterka Vojtěch	
13	0,1	2-2	60-17	J	93,0		Peterka Vojtěch	
Vídeňský bílý								
14	1,0	4-1	S-299	J	94,0		Cik Jiří	
15	0,1	4-1	S-300	J	92,0		Cik Jiří	
16	1,0	4-2	54-13	K	93,5	ČC 385 Kč	Rodrová Eva	
17	1,0	4-2	54-14		94,5	385 Kč	Rodrová Eva	
18	0,1	4-2	54-15		94,5	385 Kč	Rodrová Eva	
19	0,1	4-2	54-16		95,0	377,5	385 Kč	Rodrová Eva
Vídeňský modrý								
20	0,1	5-2	60-15	J	MVd		Karel Pavel	
21	1,0	2-2	52-1	K	93,0	440 Kč	Samek Miloš	
22	1,0	2-2	52-2		94,0	440 Kč	Samek Miloš	
23	1,0	2-2	52-3		91,5	440 Kč	Samek Miloš	
24	0,1	2-2	52-4		94,5	373,0	440 Kč	Samek Miloš
25	1,0	4-2	52-27	K	94,0	407 Kč	Samek Miloš	
26	1,0	4-2	52-28		93,5	407 Kč	Samek Miloš	
27	0,1	4-2	52-29		94,5	407 Kč	Samek Miloš	
28	0,1	4-2	52-31		93,5	375,5	407 Kč	Samek Miloš
29	0,1	3-2	52-11	J	MVd	440 Kč	Samek Miloš	
30	1,0	4-2	54-37	K	94,0	385 Kč	Rodrová Eva	
31	1,0	4-2	54-38		94,0	385 Kč	Rodrová Eva	
32	0,1	4-2	54-40		95,0	385 Kč	Rodrová Eva	
33	0,1	4-2	54-41		93,0	376,0	385 Kč	Rodrová Eva
34	1,0	2-2	52-37	J	93,5	550 Kč	Vohralík Milan	
35	0,1	2-2	52-38	J	93,5	550 Kč	Vohralík Milan	
36	1,0	2-2	52-33	J	94,0	550 Kč	Vohralík Milan	

37	1,0	12-0	52-28	CHS	93,5		660 Kč	Vohralík Milan
38	0,1	2-2	52-34		94,5		660 Kč	Vohralík Milan
39	0,1	2-2	52-35		94,0		660 Kč	Vohralík Milan
40	0,1	2-2	52-36		95,0	377,0	ČC	Vohralík Milan
Vídeňský šedý								
41	1,0	3-2	60-12	K	94,0		495 Kč	Kábrt Pavel
42	1,0	3-2	60-13		92,0		495 Kč	Kábrt Pavel
43	0,1	3-2	60-15		93,5		495 Kč	Kábrt Pavel
44	0,1	3-2	60-16		94,5	374,0	495 Kč	Kábrt Pavel
45	1,0	4-2	60-18	K	93,5		440 Kč	Kábrt Pavel
46	1,0	4-2	60-19		94,0		440 Kč	Kábrt Pavel
47	0,1	4-2	60-21		93,5		440 Kč	Kábrt Pavel
48	0,1	4-2	60-22		92,0	373,0	440 Kč	Kábrt Pavel
49	1,0	2-1	60-14	J	95,0			Belák Jiří
Novozélandský červený								
50	1,0	5-2	60-14	K	93,5			Nývlt Lukáš
51	0,1	5-2	60-17		94,0			Nývlt Lukáš
52	0,1	5-2	60-18		93,5			Nývlt Lukáš
53	0,1	5-2	60-19		93,0	374,0		Nývlt Lukáš
54	1,0	5-2	60-15	J	MVd			Nývlt Lukáš
55	1,0	5-2	60-16	J	MVd			Nývlt Lukáš
Novozélandský bílý								
56	1,0	3-2	S-480	K	93,0		550 Kč	Vohralík Milan
57	1,0	3-2	S-481		94,5		550 Kč	Vohralík Milan
58	1,0	3-2	S-482		93,0		550 Kč	Vohralík Milan
59	1,0	3-2	S-483		93,0	373,5	550 Kč	Vohralík Milan
60	0,1	2-2	S-459	K	93,5			Vohralík Milan
61	1,0	2-2	S-456		95,0			Vohralík Milan
62	1,0	2-2	S-461		94,5			Vohralík Milan
63	1,0	2-2	S-464		95,0	378,0	ČC	Vohralík Milan
Kuní velký								
64	0,1	2-2	60-19	J	93,5		440 Kč	Peterka Vojtěch
65	0,1	4-2	60-22	J	MVd		440 Kč	Peterka Vojtěch
Kuní velký modrý								
66	1,0	4-2	S-106	J	MVd			Javůrek Stanislav
67	0,1	3-2	S-26	J	MV		ČC	Javůrek Stanislav
68	0,1	3-2	S-27	J	MVd			Javůrek Stanislav
Siamský velký žlutý								
69	1,0	4-2	60-42	K	Vyl.		355 Kč	Tůma Zdeněk
70	1,0	4-2	60-43		92,0		355 Kč	Tůma Zdeněk
71	0,1	4-2	60-44		93,0		355 Kč	Tůma Zdeněk
72	0,1	4-2	60-45		94,5	279,5	355 Kč	Tůma Zdeněk
73	1,0	4-2	60-33	K	93,0		440 Kč	Kábrt Pavel
74	1,0	4-2	60-34		93,5		440 Kč	Kábrt Pavel
75	0,1	4-2	60-36		93,5		440 Kč	Kábrt Pavel

76	0,1	4-2	60-37		94,0	374,0	440 Kč	Kábrt Pavel
77	0,1	4-2	60-35	J	94,5		440 Kč	Kábrt Pavel
Siamský velký modrý								
78	1,0	2-2	S-34	K	94,0		440 Kč	Javůrek Stanislav
79	1,0	2-2	S-36		94,5		440 Kč	Javůrek Stanislav
80	0,1	2-2	S-37		95,5	284,0	ČC	Javůrek Stanislav
81	0,1	3-2	S-38	J	MVd			Javůrek Stanislav
82	1,0	3-2	S-40	J	MVd		495 Kč	Javůrek Stanislav
Kalifornský černý								
83	1,0	2-2	S-512	J	94,0			Havlíček Jaroslav
84	0,1	2-2	S-522	J	93,0			Havlíček Jaroslav
85	0,1	1-2	S-168	J	95,0			Havlíček Jaroslav
86	0,1	4-1	58-4	J	93,0			Havlíček Jaroslav
87	1,0	4-2	60-14	K	92,0		440 Kč	Peterka Vojtěch
88	1,0	4-2	60-15		93,5		440 Kč	Peterka Vojtěch
89	0,1	4-2	60-16		92,5		440 Kč	Peterka Vojtěch
90	0,1	4-2	60-17		91,5	369,5	440 Kč	Peterka Vojtěch
91	0,1	3-2	60-13	J	Vyl.		440 Kč	Peterka Vojtěch
92	0,1	2-2	60-7	J	92,0		440 Kč	Peterka Vojtěch
93	0,1	2-2	60-8	J	93,5		440 Kč	Peterka Vojtěch
94	1,0	4-2	60-19	J	MVd		440 Kč	Peterka Vojtěch
Zaječí								
95	1,0	2-0	S-33	J	93,5			Pavelka Miroslav
Český luštič								
96	1,0	4-2	60-7	K	Vyl.		330 Kč	Čajka Antonín
97	1,0	4-2	60-8		94,5		330 Kč	Čajka Antonín
98	0,1	4-2	60-9		92,0			Čajka Antonín
99	0,1	4-2	60-10		91,0	0,0		Čajka Antonín
Český strakáč černý								
100	0,1	5-2	60-27	J	MDb			Karel Pavel
101	1,0	5-2	60-28	J	MDb			Karel Pavel
102	1,0	11-1	60-89	J	91,5		220 Kč	Rosenbaum Václav
103	1,0	2-2	60-16	J	Nekl.		310 Kč	Rosenbaum Václav
104	0,1	3-2	60-19	K	94,0			Rosenbaum Václav
105	0,1	3-2	60-20		94,0			Rosenbaum Václav
106	0,1	3-2	60-21		93,5	281,5		Rosenbaum Václav
107	0,1	2-2	60-4	J	94,0			Zuckermannová Jana
108	1,0	3-2	60-8	J	MVd		385 Kč	Zuckermannová Jana
109	0,1	5-2	60-34	K	93,0		330 Kč	Zuckermannová Jana
110	0,1	5-2	60-35		94,5			Zuckermannová Jana
111	0,1	5-2	60-36		93,0	POHÁR 5		Zuckermannová Jana
112	0,1	5-2	60-37		94,0	374,5	330 Kč	Zuckermannová Jana
Zaječí								
113	1,0	4-1	S-89	J	95,0			Pavelka Miroslav

Zaječí tříslově černý							
114	1,0	2-2	S-5	J	93,5		Pavelka Miroslav
115	0,1	2-2	S-7	J	94,0		Pavelka Miroslav
116	0,1	2-2	S-11	J	93,5		Pavelka Miroslav
Malý beran divoce zbarvený							
117	1,0	1-2	60-7	J	95,0	ČC	305 Kč Balcar Jaroslav
118	1,0	4-2	60-18	J	94,5		305 Kč Balcar Jaroslav
119	0,1	4-2	60-21	J	93,5		305 Kč Balcar Jaroslav
Malý beran divoce zbarvený strakáč							
120	1,0	4-2	60-15	J	94,0		310 Kč Balcar Jaroslav
121	0,1	4-2	60-22	J	Výl.		310 Kč Balcar Jaroslav
Malý beran divoce zbarvený							
122	0,1	6-2	60-29	J	MVd		Nývlt Lukáš
Malý beran strakáč							
123	0,1	6-2	60-27	J	MVd		Nývlt Lukáš
Činčila malá							
124	1,0	5-2	60-1	K	94,5		Hertl Miloslav
125	1,0	5-2	60-2		94,0		Hertl Miloslav
126	0,1	5-2	60-3		93,5		Hertl Miloslav
127	0,1	5-2	60-4		94,5	376,5	Hertl Miloslav
128	1,0	5-2	60-5	K	92,0		385 Kč Hertl Miloslav
129	1,0	5-2	60-6		Výl.		385 Kč Hertl Miloslav
130	0,1	5-2	60-7		94,0		385 Kč Hertl Miloslav
131	0,1	5-2	60-8		94,0	0,0	385 Kč Hertl Miloslav
132	0,1	5-2	60-9	J	MVd		385 Kč Hertl Miloslav
133	1,0	5-2	60-10	J	MVd		385 Kč Hertl Miloslav
134	0,1	5-2	60-18	J	MDb		385 Kč Hertl Miloslav
135	0,1	5-2	60-12	K	94,0		Hertl Miloslav
136	0,1	5-2	60-13		95,0		Hertl Miloslav
137	0,1	5-2	60-17		94,0		Hertl Miloslav
138	0,1	5-2	60-19		95,0	378,0	ČC Hertl Miloslav
Holandský černý							
139	1,0	2-2	60-2	J	93,5		275 Kč Rosenbaum Václav
Tříslový černý							
140	0,1	4-2	60-1	J	94,5		330 Kč Čajka Antonín
141	0,1	4-2	60-2	J	Výl.		330 Kč Čajka Antonín
Český černopesikatý							
142	0,1	5-2	60-10	K	95,5		Pilný Jiří
143	0,1	5-2	60-11		94,0		Pilný Jiří
144	0,1	5-2	60-12		95,0		Pilný Jiří
145	0,1	5-2	60-13		94,5	379,0	POHÁR 2 Pilný Jiří

Zakrslý beran divoce zbarvený								
146	1,0	1-2	60-1	J	93,5		200 Kč	Půtová Monika
147	0,1	2-2	60-15	J	94,5		280 Kč	Půtová Monika
Zakrslý beran černý								
148	1,0	1-2	60-4	J	94,5		280 Kč	Půtová Monika
149	0,1	1-2	60-5	J	93,5		280 Kč	Půtová Monika
Zakrslý beran žlutý								
150	1,0	3-1	21-71	J	94,0		330 Kč	Půtová Monika
151	0,1	2-2	60-11	J	91,5		220 Kč	Půtová Monika
Zakrslý beran perlový								
152	1,0	4-2	60-9	J	95,0	ČC	220 Kč	Sochor Josef
153	1,0	2-2	52-6	J	93,5	POHÁR 7	275 Kč	Koubová D. MCH
Hermelín modrooký								
154	1,0	6-2	60-14	K	93,5		385 Kč	Hertl Miloslav
155	1,0	6-2	60-15		94,0		385 Kč	Hertl Miloslav
156	0,1	6-2	60-16		93,5	281,0	385 Kč	Hertl Miloslav
157	0,1	6-2	60-17	J	MDb			Hertl Miloslav
158	0,1	6-2	60-18	J	MVd			Hertl Miloslav
Rex modrý								
159	1,0	12-1	60-9	K	94,5		440 Kč	Čajka Antonín
160	1,0	12-1	60-10		94,0		440 Kč	Čajka Antonín
161	1,0	12-1	60-14		94,5		440 Kč	Čajka Antonín
162	0,1	12-1	60-16		93,0	376,0		Čajka Antonín
Zakrslý modrý								
163	1,0	4-2	60-20	J	93,5			Klazar Václav
164	1,0	4-2	60-21	K	94,0			Klazar Václav
165	1,0	4-2	60-22		94,0			Klazar Václav
166	1,0	4-2	60-23		94,0			Klazar Václav
167	0,1	4-2	60-24		94,5	376,5	POHÁR 6	Klazar Václav
Zakrslý rhonský								
168	1,0	7-1	S-59	J	94,5			Peterka Vojtěch
Castorex								
169	1,0	2-2	S-4901	K	94,5			Baier Jiří
170	1,0	2-2	S-4903		95,0			Baier Jiří
171	0,1	3-2	S-863		Výl.			Baier Jiří
172	0,1	3-2	S-864		94,0	0,0		Baier Jiří

Expozice stříbřitých malých králíků

Stříbřítý malý černý							
173	0,1	1-2	S-62	K	94,5	365 Kč	Šolc Josef ml.
174	0,1	1-2	S-64		93,5	365 Kč	Šolc Josef ml.
175	1,0	2-2	S-85		95,0		Šolc Josef ml.
176	1,0	2-2	S-87		95,5	378,5	POHÁR 3
177	1,0	2-2	S-101	K	94,5		Koubová Marie
178	0,1	2-2	S-102		94,0		Koubová Marie
179	0,1	2-2	S-94		94,0	365 Kč	Koubová Marie
180	0,1	2-2	S-95		95,0	377,5	Koubová Marie
181	1,0	5-2	S-278	K	95,5		Pilný Jiří
182	1,0	5-2	S-279		94,0		Pilný Jiří
183	1,0	5-2	S-280		94,0		Pilný Jiří
184	0,1	5-2	S-281		94,0	377,5	ČC
Stříbřítý malý žlutý							
185	1,0	5-2	S-381	K	Výl.		Pilný Jiří
186	0,1	5-2	S-383		94,0		Pilný Jiří
187	1,0	5-2	S-379		95,0		Pilný Jiří
188	0,1	5-2	S-382		94,5	0,0	Pilný Jiří
189	1,0	4-2	S-137	K	93,0		Charvát Zdeněk
190	1,0	4-2	S-138		Výl.		Charvát Zdeněk
191	1,0	4-2	S-139		Nekl.		Charvát Zdeněk
192	1,0	4-2	S-140		93,5	0,0	Charvát Zdeněk
193	1,0	5-2	S-321	K	93,5		Charvát Zdeněk
194	1,0	5-2	S-322		93,0		Charvát Zdeněk
195	1,0	5-2	S-323		93,5		Charvát Zdeněk
196	0,1	5-2	S-324		Nekl.	0,0	Charvát Zdeněk
197	1,0	3-2	60-1	J	94,5	297 Kč	Karel Pavel
198	1,0	4-2	52-9	K	94,5	440 Kč	Vaňková Helena
199	1,0	4-2	52-11		94,5	440 Kč	Vaňková Helena
200	0,1	4-2	52-13		94,0	440 Kč	Vaňková Helena
201	0,1	4-2	52-14		93,5	376,5	440 Kč
202	1,0	2-2	S-69	K	95,0		Šolc Josef st.
203	1,0	2-2	S-70		94,0		Šolc Josef st.
204	1,0	2-2	S-72		94,5		Šolc Josef st.
205	1,0	2-2	S-71		94,0	377,5	POHÁR 4
206	1,0	2-2	S-68	J	93,5		Šolc Josef st.
Stříbřítý malý divoce zbarvený							
207	1,0	5-2	S-146	K	94,5		Pilný Jiří
208	0,1	5-2	S-148		94,0		Pilný Jiří
209	0,1	5-2	S-149		94,5		Pilný Jiří
210	0,1	5-2	S-150		94,5	377,5	ČC
Stříbřítý malý modrý							
211	1,0	1-2	S-12	K	94,0	385 Kč	Šolc Josef ml.
212	1,0	1-2	S-13		94,0	440 Kč	Šolc Josef ml.
213	1,0	2-2	S-42		94,5		Šolc Josef ml.
214	0,1	2-2	S-44		94,5	377,0	Šolc Josef ml.

Stříbřitý malý havanovitý								
215	1,0	2-2	S-31	K	93,5	Šolc Josef st.		
216	0,1	2-2	S-32		93,0	Šolc Josef st.		
217	0,1	2-2	S-33		93,5	Šolc Josef st.		
218	0,1	2-2	S-34		93,5	373,5	Šolc Josef st.	
219	0,1	2-2	S-35	J	94,0	Šolc Josef st.		
220	1,0	2-2	S-37	J	94,0	Šolc Josef st.		
221	1,0	4-2	S-69	K	92,5	Šolc Josef st.		
222	0,1	4-2	S-72		94,0	Šolc Josef st.		
223	0,1	4-2	S-71		93,5	Šolc Josef st.		
224	0,1	4-2	S-73		92,0	372,0	Šolc Josef st.	
225	1,0	2-2	S-65	K	94,5	Koubová Marie		
226	1,0	2-2	S-66		94,0	Koubová Marie		
227	1,0	2-2	S-67		Výl.	Koubová Marie		
228	0,1	2-2	S-68		93,5	0,0	Koubová Marie	
229	1,0	5-2	S-74	K	94,5	Pilný Jiří		
230	1,0	5-2	S-75		94,5	Pilný Jiří		
231	1,0	5-2	S-76		94,0	Pilný Jiří		
232	0,1	5-2	S-77		94,0	377,0	ČC	Pilný Jiří
Stříbřitý malý světlý								
233	1,0	5-2	S-151	K	93,5	Pilný Jiří		
234	1,0	5-2	S-152		93,5	Pilný Jiří		
235	0,1	5-2	S-154		93,5	Pilný Jiří		
236	0,1	5-2	S-155		93,0	373,5	Pilný Jiří	
Činčila malá								
237	1,0	3-2	52-1	J	94,5	Hertl Miloslav		
Česká straka								
238	0,1	2-2	60-17	J	93,0	Rosenbaum Václav		

Králičí HOP

Po dobu výstavy probíhá králičí HOP



Zajišťuje: klub králičího HOPu pod vedením paní Šípové - Krejčové

Expozice holubů

	Plemeno	kolekce	ocenění	cena	chovatel
Koburský skřivan bezpruhý					
1	K4	94			Němec Josef
2		92			Němec Josef
3		91			Němec Josef
4		94	371	ČC	Němec Josef
Koburský skřivan pruhový					
5	K4	92			Němec Josef
6		92			Němec Josef
7		92			Němec Josef
8		93	369		Němec Josef
Koburský skřivan kapratý					
9	K4	89			Němec Josef
10		91			Němec Josef
11		94			Němec Josef
12		93	367		Němec Josef
13		91		110 Kč	Jedlička František
14		90		110 Kč	Jedlička František
Moravský pštros					
15	K4	94		ČC	Balcar Jan
16		93			Balcar Jan
17		91			Balcar Jan
18		93	371		Balcar Jan
Moravský pštros černý šupinatý					
19	K4	94			Bukač Milan
20		91			Bukač Milan
21		92			Bukač Milan
22		91	368		Bukač Milan
Moravský pštros červený					
23		94			Jedlička František
24		94			Jedlička František
Prácheňský káník					
25	K4	93			Pilný Jiří
26		92			Pilný Jiří
27		94			Pilný Jiří
28		93	372		Pilný Jiří
Český stavák černý sedlatý					
29	K4	94			Petera Josef
30		94			Petera Josef
31		95		P1	Petera Josef
32		94	377	P2	Petera Josef

Český stavák červený plamínek

33	K4	94		Petera Josef
34		94		Petera Josef
35		94		Petera Josef
36		94	376	Petera Josef

Český stavák modrý sedlatý

37	K4	86		Hertl Miloslav
38		87		Hertl Miloslav
39		87		Hertl Miloslav
40		87	347	Hertl Miloslav
41	K4	88		Hertl Miloslav
42		86		Hertl Miloslav
43		88		Hertl Miloslav
44		88	350	Hertl Miloslav
45	K4	85		Hertl Miloslav
46		89		Hertl Miloslav
47		88		Hertl Miloslav
48		89	351	Hertl Miloslav

Český stavák modrý kapratý

49	K4	92		Pilný Jiří
50		94		Pilný Jiří
51		94		Pilný Jiří
52		94	374	ČC Pilný Jiří

Český stavák žlutý sedlatý

53	K4	Výl.		Hertl Miloslav
54		90		Hertl Miloslav
55		Výl.		Hertl Miloslav
56		87	0	Hertl Miloslav

Český voláč sivý pruhový tmavohrotý

57		93		Cik Jiří
58		92		Cik Jiří
59		91		Cik Jiří
60		94		Cik Jiří
61		93		Cik Jiří
62		93		Cik Jiří
63		95		ČC Cik Jiří

Český voláč sivý pruhový

64	K4	93		Balcar Jaroslav
65		94		Balcar Jaroslav
66		93		Balcar Jaroslav
67		94	374	Balcar Jaroslav
68	K4	93		Sčebel Jiří
69		93		Sčebel Jiří
70		94		Sčebel Jiří
71		95	375	ČC Sčebel Jiří

Český voláč sivý kapratý

72	K4	94		Sčebel Jiří
73		93		Sčebel Jiří
74		94		Sčebel Jiří
75		94	375	Sčebel Jiří

Česká čejka modrá bezpruhá

76	K4	93		Klazar Václav
77		93		Klazar Václav
78		92		Klazar Václav
79		94	372	ČC Klazar Václav

Pávik bílý

80		90	310,- pár	Jedlička František
81		91		Jedlička František

Rakovnický kotrlák

82	K4	94		Pilný Jiří
83		92		Pilný Jiří
84		93		Pilný Jiří
85		93	372	Pilný Jiří

Vídeňský slepičák černý

86	K4	92		Pilný Jiří
87		93		Pilný Jiří
88		92		Pilný Jiří
89		Výl.	0	Pilný Jiří

Rys modrý šupinatý

106	K4	90		Havlíček Jaroslav
107		92		Havlíček Jaroslav
108		93		Havlíček Jaroslav
109		94	369	ČC Havlíček Jaroslav

Prodám chov – Pštros černý šupinatý (8 ks)

Dohoda telefonicky – 731 845 729

Expozice koz a ovcí

- Suffolk
- Koza hnědá krátkosrstá

Zajišťuje: Groh Miroslav, Proruby 65

- Vietnamské prase

Zajišťuje: Kotýnek Petr, Jaroměř

Husy

1	Husa labutí bílá 1,1	92,0	96,0			Malák Jiří
2	Husa africká 1,1	Výl.	92,0			Kalaš Jaroslav
3	Husa česká bílá 1,1	98,0		1 320 Kč		Rosenbaum Václav
4	1,1	95,0	95,0	1 320 Kč	P6	Rosenbaum Václav Brdička Václav
5	1,1	98,0	98,5		P1 P2	Brdička Václav
6	1,0	93,5		880 Kč		Hvězdová Andrea
	0,1	93,5		880 Kč		Hvězdová Andrea
	0,1	93,5	547/12	Neprodejné		Hvězdová Andrea
7	2,0	Výl.	93,0	880 Kč		Hlava Luděk
8	1,1	93,5	92,0			Hertl Miloslav
9	1,1	92,0	91,0			Hertl Miloslav
10	Husa štajnbašská 1,1	94,0	95,5			Kalaš Jaroslav

Krůty

11	Krůta česká šedě divoká 1,1	96,0	Výl.		P3	Kalaš Jaroslav
12	Krůta černobílá 1,1	93,0	93,0			Hertl Miloslav
13	Krůta modrá 1,1	92,0	92,0			Dreveniak Josef

Kachny

14	Kachna starorýnská 1,1	95,0	94,0		ČC	Kalaš Jaroslav
15	Kachna ruánská divoce zbarvená 1,1	92,0	92,0			Ptak Viktor MCH
16	1,1	95,5	94,0			Brdička Václav
17	1,1	93,5	94,0			Brdička Václav
18	1,1	96,0	95,0		ČC	Brdička Václav
19	1,1	92,0	92,0			Brdička Václav
20	1,1	91,0	92,0			Hertl Miloslav
21	1,0			300 Kč		Balcar Jiří
	0,1			245 Kč		Balcar Jiří

Kachna pižmová bílá

22	1,1	93,0	93,0		
23	1,1	93,0	93,0		

Havle Luboš
Havle Luboš

Drůbež**Plymutka bílá**

24	1,2	94,0	92,0	92,0	
25	1,2	94,0	92,0	93,5	
26	1,2	92,0	92,0	92,0	

Hroch Václav
Hroch Václav
Štefánová Jana

Plymutka černá

27	1,1	92,0	93,5		
28	1,2	92,0	92,0	92,0	1,0 110 Kč
29	3,0	92,0	92,0	92,0	110 Kč

Hertl Miloslav
Hertl Miloslav
Hertl Miloslav

Plymutka tmavá

30	1,1	Výl.	91,0		
31	1,1	Výl.	93,0		
32	1,1	92,0	91,0		

Hertl Miloslav
Hertl Miloslav
Hertl Miloslav

Plymutka žlutá

33	1,2	92,0	93,5	93,5	
----	-----	------	------	------	--

Balcar Jaroslav

Plymutka žíhaná

34	1,1	92,0	92,0		
----	-----	------	------	--	--

Markl Richard

Leghornka bílá

35	1,2	92,0	Výl.	Výl.	
36	1,2	92,0	93,0	92,0	1,0 220 Kč

Tosler Otto
Hvězdová Andrea

Vlaška černobílá

37	1,2	91,0	Výl.	92,0	
38	1,2	92,0	Výl.	92,0	1,0 135 Kč 0,1 110 Kč

Jirásek Jiroslav
Jirásek Jiroslav

Vlaška koroptví

39	1,2	93,5	93,5	Výl.	
----	-----	------	------	------	--

Hvězdová Andrea

České slepice zlaté kropenaté

40	1,2	92,0	Vyl.	91,0	
41	1,2	93,5	93,0	92,0	
42	0,4	93,0	92,0		
43	0,4	91,0	93,5		

Štefánová Jana
Štefánová Jana
Štefánová Jana
Štefánová Jana

Maranska měděná

44	1,2	91,0			
		92,0			
		92,0			7720 275 Kč

Baier Jiří
Baier Jiří
Baier Jiří

45	1,1	92,0	93,5			Malák Jiří
Bojovnice Tuzo						
46	1,1	Výl.	92,0			Dreveniak Josef
Bojovnice Jamato						
47	1,1	93,5	93,0			Dreveniak Josef
Vranohlávka						
48	0,2	Výl.	Výl.			Dreveniak Josef

Drůbež zdrobnělá

Kočinka černá zdrobnělá						
49	1,0	93,0			330 Kč	Cik Jiří
Australka černá						
50	1,2	95,0	92,0	93,5	ČC	Jedlička František
Zdrobnělá Bílefeldská slepice						
51	1,2	95,0	93,5	93,5		Šolc Josef st.
52	1,2	91,0	92,0	94,0		Šolc Josef st.
53	1,3	92	92,0	92,0	92,0	kmen 660 Kč Šolc Josef st.
Velsumka zdrobnělá rezavě koroptví						
54	1,2	94,0	94,0	93,5		Malák Jiří
55	1,2	93,5	92,0	93,5	P5	kmen 550 Kč Koubová Dan. MCH
56	1,2	93,0	93,5	92,0		kmen 550 Kč Koubová Dan. MCH
57	3,0	Výl.	92,0	92,0		150 Kč Koubová Dan. MCH
Zdrobnělá Vranohlávka stříbrokrká						
58	1,2	92,0	95,0	94,0		Koubová Marie
59	1,2	92,0	92,0	93,5		Koubová Marie
Zdrobnělá vyandotka stříbrná černě lemovaná						
60	4,0	91,0	91,0	91,0		85 Kč Sochor Josef
Zdrobnělá vyandotka koroptví, vlnitá oranžová						
61	1,2	95,5	94,0	95,0	P4	Novotný František
Araukana divoká						
62	1,1	Výl.	Výl.		1,0	165 Kč Tosler Otto
Araukana modrá						
63	0,2	93,5	93,5			Tosler Otto
Plymutka bílá						
64	1,0	93,0				

Černobílá vlaška

65 2,0 93,0 92,0

135 Kč

Jirásek Jaroslav

Expozice exotického ptactva a bažantů

Klece:

1 Agapornis škraboškový modrý-přírodní	Čekal Tomáš
3 Agapornis škraboškový oliva-pastelmauwe	Čekal Tomáš
4 Agapornis růžohrdlý oranžlutino-oliva	Čekal Tomáš
5 Křepelka čínská stříbrná	Čekal Tomáš
6 Křepelka čínská přírodní	Čekal Tomáš
7 Křepelka čínská albino-straka	Čekal Tomáš
8 Agapornis růžohrdlý opalin-pastel	Čekal Tomáš
9 Křepel kalifornský 610 Kč - pár	Dreveniak Josef

Voliéry

Rozela penant skořice-oranž	Čekal Tomáš
Rozela pestrá pastel-lutino	Čekal Tomáš
Bažant stříbrný 0,1 220 Kč	Čekal Tomáš
Bažant lesklý	Dreveniak Josef
Bažant zlatý	Dreveniak Josef
Bažant zlatožlutý	Dreveniak Josef
Bažant diamantový	Dreveniak Josef
Bažant královský	Dreveniak Josef
Perlička chocholatá	Dreveniak Josef
Pštros nandu pampový bílá mutace 3300 Kč – kus	Dreveniak Josef

Expozice vodní drůbeže – Dreveniak Josef

Labuť černá	Husice kuří
Husice magalánská	Husička dvoubarvá
Kachnička mandarínská přírodní	Kachnička karolínská bílá
Kachnička karolínská skořicová	Hvízdák čilský
Čírka žlutozobá	Čírka bahamská modrá
Čírka bahamská stříbrná	Polák proužkovaný

Expozice morčat

Hladké morče, Sheltie, Coronet, Merino, Texel, Švýcarský Teddy, Rozeta, Skinny

expozici zajišťuje CHS MoriMori ze Dvora Jana a Lukáš Nývltovi

Seznam vystavovatelů:

1	Baier Jiří	Žireč 39		544 04	731 422 884
2	Balcar Jan, Dr	Libňatov 152		542 36	499 781 591
3	Balcar Jaroslav	Libňatov		542 36	499 781 591
4	Belák Jiří	Mostek 90		544 75	
5	Brdička Václav	Erbenova 2365	Dvůr Kr. n. L.	544 01	732 459 342
6	Bukač Milan	Orlická 229	Hradec Králové 3	500 03	604 929 613
7	Cik Jiří	Praskačka 135		503 33	728 316 510
8	Čajka Antonín	Mostek 109		544 75	
9	Černý Ladislav	Dvůr Králové nad Labem		544 01	
10	Deml Jiří	Střezetice			
11	Drevenak				
12	Frízl Josef	Sendražice 46	Smiřice	503 03	
13	Havle Luboš	Poděbradova 2007	Dvůr Kr. n. L.	544 01	728 771 463
14	Havlíček				
15	Hertl Miloslav	Stanovice 33	Dvůr Kr. n. L.	544 01	739 170 112
16	Hlava Luděk	Libatov 46			
17	Hroch Václav	Habřina 17		503 03	736 163 601
18	Hvizdová Andrea	Benátky 7		503 03	605 240 467
19	Charvát Zdeněk	Stračov 89			
20	Javůrek St, Ing.	Černilov 312		503 43	724 186 816
21	Jedlička František	Lhota pod Libčany 117		503 27	
22	Jirásek Jaroslav	Brzice			
23	Kábrt Pavel	Maršov u Úpice	Úpice 5	42 32	
24	Karel Pavel	Mostek 86		544 75	
25	Klazar Václav		Úpice	542 32	
26	Koubová Daniela	Neděliště 93		503 12	MCH
27	Koubová Marie	Neděliště 93		503 12	
28	Krátký Zdeněk	Mostek 150		544 75	
29	Malák Jiří	Hřibojedy			
30	Markl Richard	Kocbeře			
31	Němec Josef	Benátky 45		503 03	
32	Novotný Františ.	Roudnice 26	Lhota pod Lib.	503 27	
33	Nývlt Lukáš	Nádražní pěšina 381	Dvůr Kr. n. L.	544 01	721 566 729
34	Pavel Kábrt	Maršov u Úpice 41	Úpice	542 32	776 024 992
35	Pavelka Miroslav	Moravská 481	Třebechovice p.O.	503 46	
36	Petera Josef	Erbenova 2335	Dvůr Kr. n. L.	544 01	737 580 270
37	Peterka Vojtěch	Havlovice 4	Úpice	542 32	604 508 324
38	Pilný Jiří	Úpická 215	Malé Svatoňovice	542 34	728 532 633
39	Pišta Josef	Dukelská	Dvůr Kr. n. L.	544 01	777 770 777
40	Ptak Viktor	Vestřev 158	Dolní Olešnice	543 71	MCH 723 320 598
41	Půtová Moni, Ing	Svóbodné 163	Úpice	542 32	777 851 871
42	Rodrová Eva, Bc.	Kociánova 1737	Hořice	508 01	777 092 061
43	Rosenbaum Václav	Pilníkov 123	Pilníkov	542 42	
44	Samek Miloš	Pekařova 1142	Hradec Králové 9	500 09	495 270 178
45	Sčebel Jiří	Librantice 100	Třebechovice p.O	503 46	
46	Semerád Zdeněk	Trutnov			
47	Sochor Josef	5. května 1865	Dvůr Kr. n. L.	544 01	728 993 219

48	Šolc Josef ml.	Neděliště 93		503 12	
49	Šolc Josef st.	Neděliště 93		503 12	
50	Štefánová Jana	Kocléřov 42	Vítězná	544 62	731 488 366
51	Tosler Otto	Libotov 38	Dvůr Kr. n. L	544 01	728 993 219
52	Tůma Zdeněk, Ing.	Do lánů 2105	Dvůr Kr.n.L.	544 01	724 143 503
53	Vaňková Helena	Vysoká nad Labem 32			
54	Vohralík M, Mgr.	Slatinská 163	Hradec Králové 3	500 03	776 736 580
55	Zuckermannová Jana, Ing.	Lánov 222		543 41	605 590 335